

FOR SALE

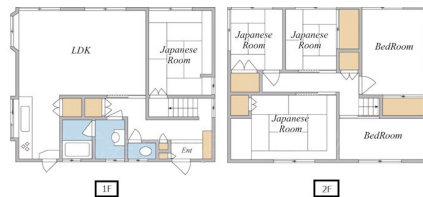
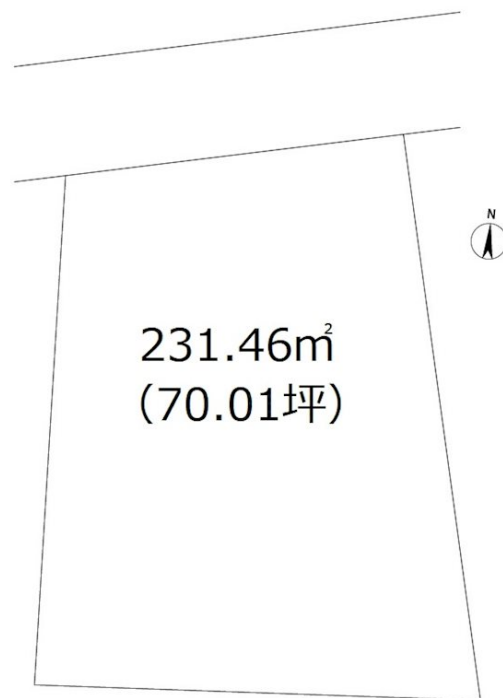
価格	坪単価
1,530万円	約21.9万円



【外観】



【区画图】



現況と異なる場合には現況を優先します。
 該当物件が建築条件付き宅地だった場合、土地売買契約締結後3カ月以内に売主と住宅の建築請負契約を締結していただくことを条件として販売いたします。
 この期間内に住宅を建築しないことが確定したとき、または住宅の建築請負契約が成立しなかった場合は、土地売買契約は無効となり、
 受領した金額は全額無利息でお返しします。

物件種目	土地		
最適用地	住宅用地		
物件所在地	神奈川県茅ヶ崎市赤羽根		
交通	東海道本線(東日本) 茅ヶ崎駅 バス13分 バス停:殿山公園前より徒歩5分		
土地面積	231.46㎡ (約70.01坪)	他に私道面積	無し
地勢	高台	地目	宅地
都市計画	市街化調整区域		
用途地域	無指定		
建ぺい率	50%	容積率	100%
土地権利	所有権		
法令上の制限			
現況	古屋あり	引渡日	相談
接道状況	北4.00m公道 間口104.50m		
建築確認番号		開発許可番号	
設備	ガス:プロパン / 水道:公営 / 本下水		
周辺施設			
その他費用			
備考			

取引条件の有効期限:2020年11月21日

No.0000000057

お問合せ先



神奈川県知事(6)第21255号

株式会社小浜土地建物 売買部

TEL:0120-89-2622

FAX:0467-89-2621

神奈川県茅ヶ崎市浜竹3丁目3-37

URL:<http://www.kohama.jp/>

E-Mail:info@kohama.jp

取引態様:専任媒介

