

FOR SALE

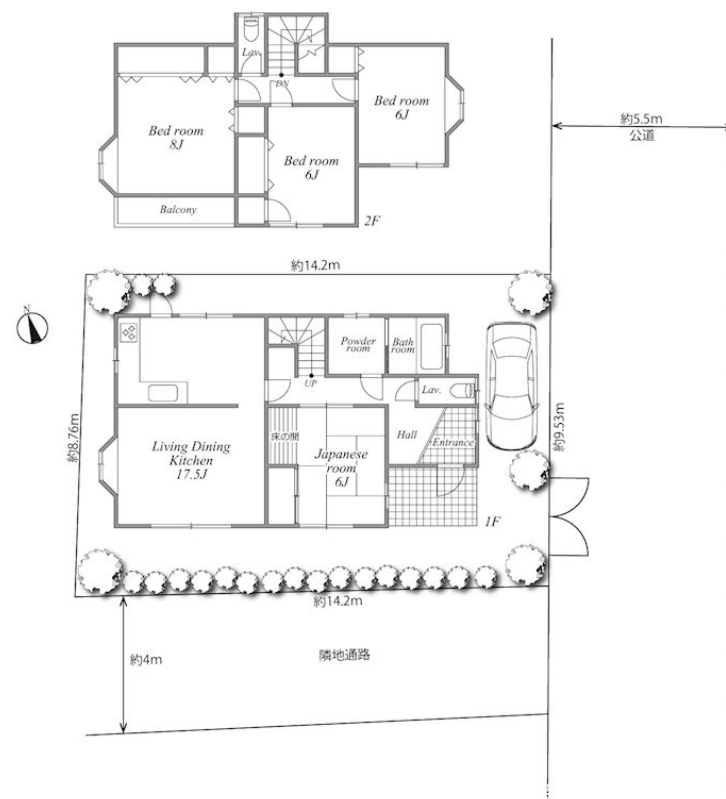
価格	間取りタイプ
3,180万円	4LDK



【外観】



【間取り図】



物件種目	一戸建て		
物件所在地	神奈川県茅ヶ崎市美住町		
交通	東海道本線(東日本) 辻堂駅 徒歩24分 東海道本線(東日本) 辻堂駅 バス4分 バス停:美住町より徒歩4分 東海道本線(東日本) 茅ヶ崎駅 バス13分 バス停:美住町より徒歩4分		
土地面積	138.12m ² (約41.78坪)	他に私道面積	無し
建物面積	111.78m ² (約33.81坪)	地目	宅地
構造規模	木造2階建		
築年月	1981年9月	都市計画	市街化区域
用途地域	第一種低層住居専用地域		
建ぺい率	60%	容積率	150%
土地権利	所有権		
法令上の制限			
現況	空き	引渡日	相談
接道状況	東5.50m公道 間口9.50m		南4.00m私道 間口14.20m
建築確認番号		開発許可番号	
設備	都市ガス / 本下水 / 水道:公営		
周辺施設	ミストフ 茅ヶ崎美住町店 194m / セブンイレブン 茅ヶ崎美住町店 249m / SUPER MARKET Tamaya(スーパ-マーケットたまや) 浜竹店 386m / 茅ヶ崎市立小和田保育園 533m / こどもクリニック松ヶ丘 664m / SUPER MARKET FUJI(スーパ-マーケットフジ) 松ヶ丘店 924m		
その他費用			
備考			

現況と異なる場合には現況を優先します。 間取りの「S」はサービスルーム(納戸)です。
 価格は物件の代金総額を表示しており、消費税が課税される場合は税込と表記の上、税込価格で表示しております。

取引条件の有効期限:2020年11月21日

No.0000000067



神奈川県知事(6)第21255号

株式会社小浜土地建物 売買部

TEL:0120-89-2622

FAX:0467-89-2621

神奈川県茅ヶ崎市浜竹3丁目3-37

URL:<http://www.kohama.jp/>

E-Mail:info@kohama.jp

取引態様:一般媒介

