

FOR SALE

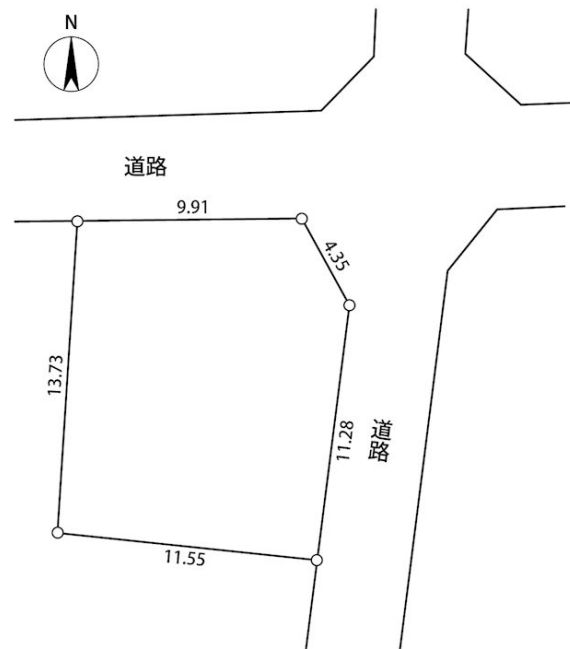
価格	坪単価
3,980万円	約78.4万円



【外観】



【区画图】



古家あり（建物の解体は相談）
 本年度、水道管本管の改良工事を予定しています。終了は令和3年3月頃予定。
 建物構造：木造瓦葺2階建て 面積：1階 64.44㎡ 2階 36.35㎡ 築年月：昭和51年7月

現況と異なる場合には現況を優先します。
 該当物件が建築条件付き宅地だった場合、土地売買契約締結後3カ月以内に売主と住宅の建築請負契約を締結していただくことを条件として販売いたします。
 この期間内に住宅を建築しないことが確定したとき、または住宅の建築請負契約が成立しなかった場合は、土地売買契約は無効となり、
 受領した金額は全額無利息でお返しします。

物件種目	土地		
最適用地	住宅用地		
物件所在地	神奈川県茅ヶ崎市松浪2丁目		
交通	東海道本線（東日本）辻堂駅 徒歩14分 東海道本線（東日本）茅ヶ崎駅 バス15分 バス停:兵金山より徒歩4分		
土地面積	167.91㎡ (約50.79坪)	他に私道面積	
地勢	平坦	地目	宅地
都市計画	市街化区域		
用途地域	第一種低層住居専用地域		
建ぺい率	60%	容積率	70%
土地権利	所有権		
法令上の制限			
現況	古屋あり	引渡日	相談
接道状況	北4.50m公道 間口9.91m		東4.00m公道 間口15.63m
建築確認番号		開発許可番号	
設備	都市ガス / 水道:公営 / 本下水		
周辺施設	まつなみ幼稚園 328m / 茅ヶ崎市立松浪中学校 423m / 茅ヶ崎市立松浪小学校 574m / ファミリーマート 茅ヶ崎富士見町店 519m / 茅ヶ崎富士見郵便局 544m / セブンイレブン 茅ヶ崎浜竹4丁目店 547m		
その他費用			
備考			

取引条件の有効期限:2020年11月21日

No.0000000769

お問合せ先



神奈川県知事（6）第21255号

株式会社小浜土地建物 売買部

TEL:0120-89-2622

FAX:0467-89-2621

神奈川県茅ヶ崎市浜竹3丁目3-37

URL:<http://www.kohama.jp/>

E-Mail:info@kohama.jp

取引態様:専任媒介

