

# FOR SALE

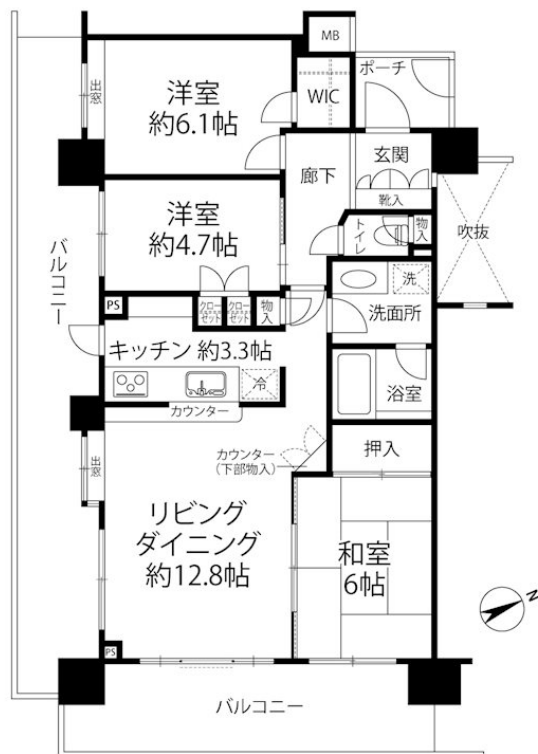
価格	間取りタイプ
4,480万円	3LDK



【外観】



【間取り図】



物件種目	マンション		
建物名	朝日マンション藤沢鶴沼 802		
物件所在地	神奈川県藤沢市鶴沼石上1丁目		
交通	東海道本線(東日本) 藤沢駅 徒歩5分 小田急江ノ島線 藤沢駅 徒歩6分		
専有面積	73.96㎡(壁芯) (約22.37坪)	バルコニー面積	35.2㎡
構造規模	鉄骨鉄筋コンクリート造地下1階14階建		
所在階	8階	総戸数	89戸
築年月	2000年7月	修繕積立金	8,800円
管理形態	自主管理	管理費	12,600円
駐車場	有(敷地内) 180,000円 バイク置き場 1,000~1,500円/月		
土地権利	所有権		
現況	空き	引渡日	相談
建築確認番号		開発許可番号	
設備	角部屋 / 都市ガス / エレベータ		
周辺施設	セブンイレブン 藤沢鶴沼石上1丁目店 74m / サトウドラッグ 藤沢南口店 102m / 業務スーパー 藤沢店 206m / イトーヨーカ堂 藤沢店 241m / ドン・ドーナツ 藤沢駅南口店 291m / ODAKYU湘南GATE(小田急湘南ゲート) 323m		
その他費用			
備考			

現況と異なる場合には現況を優先します。 間取りの「S」はサービスルーム(納戸)です。  
 価格は物件の代金総額を表示しており、消費税が課税される場合は税込と表記の上、税込価格で表示しております。

取引条件の有効期限:2020年11月21日

No.0000000770

お問合せ先



神奈川県知事(6)第21255号

株式会社小浜土地建物 売買部

TEL:0120-89-2622

FAX:0467-89-2621

神奈川県茅ヶ崎市浜竹3丁目3-37

URL:<http://www.kohama.jp/>

E-Mail:[info@kohama.jp](mailto:info@kohama.jp)

取引態様:専任媒介

