

FOR SALE

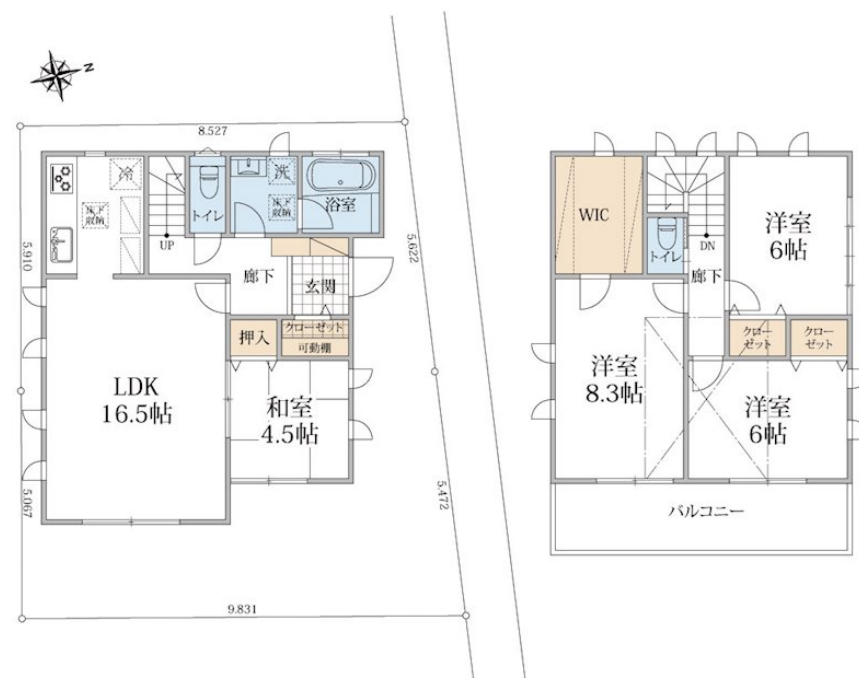
価格	間取りタイプ
4,380万円	4LDK



【外観】



【間取り図】



物件種目	戸建		
物件所在地	神奈川県茅ヶ崎市浜竹4丁目		
交通	東海道本線(東日本)辻堂駅 徒歩14分 東海道本線(東日本)茅ヶ崎駅 バス15分 バス停:兵金山より徒歩5分		
土地面積	100.89㎡ (約30.51坪)	他に私道面積	
建物面積	101.9㎡ (約30.82坪)	地目	宅地
構造規模	木造		
築年月	2021年4月下旬	都市計画	市街化区域
用途地域	第一種低層住居専用地域		
建ぺい率	60%	容積率	150%
土地権利	所有権		
法令上の制限			
現況	新築	引渡日	2021年4月下旬予定
接道状況	北4.0m公道 間口11.0m		
建築確認番号	第20KAK建確02871号	開発許可番号	
設備	都市ガス / 公共下水 / 水道:公営		
周辺施設	セブンイレブン茅ヶ崎浜竹4丁目店 442m / クリエイトSD(イ・デ・イ) 茅ヶ崎常盤町店 514m / 茅ヶ崎富士見郵便局 504m / マルイ なぎさモール辻堂店 701m / 茅ヶ崎市立松浪中学校 648m / まつなみ幼稚園 910m		
その他費用			
備考			

現況と異なる場合には現況を優先します。 間取りの「S」はサービスルーム(納戸)です。
 価格は物件の代金総額を表示しており、消費税が課税される場合は税込と表記の上、税込価格で表示しております。

取引条件の有効期限:2021年2月16日

No.0000001221

お問合せ先



神奈川県知事(6)第21255号

株式会社小浜土地建物 売買部

TEL:0120-89-2622

FAX:0467-89-2621

神奈川県茅ヶ崎市浜竹3丁目3-37

URL:<http://www.kohama.jp/>

E-Mail:info@kohama.jp

取引態様:専任媒介

